

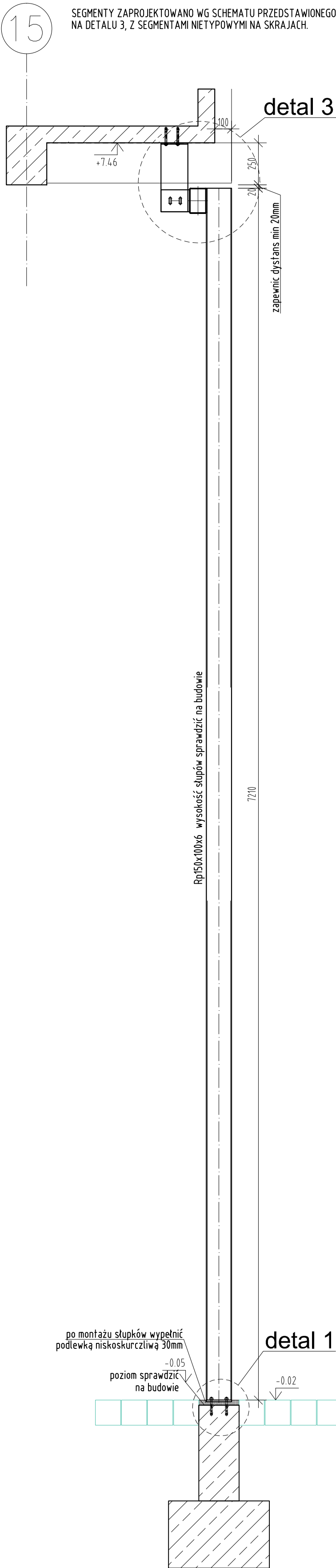
Lamele elewacyjne LE2 w osi 15

1:10

Uwaga:

DLA UKŁADNIENIA MONTAŻU PRZEWIDZIANO MONTAŻ LAMELI SEGMENTAMI OPISANYMI NA RZUTACH JAKO LE2_Si.

SEGMENTY ZAPROJEKTOWANO WG SCHEMATU PRZEDSTAWIONEGO NA DETALU 3, Z SEGMENTAMI NIETYPOWYMI NA SKRAJACH.



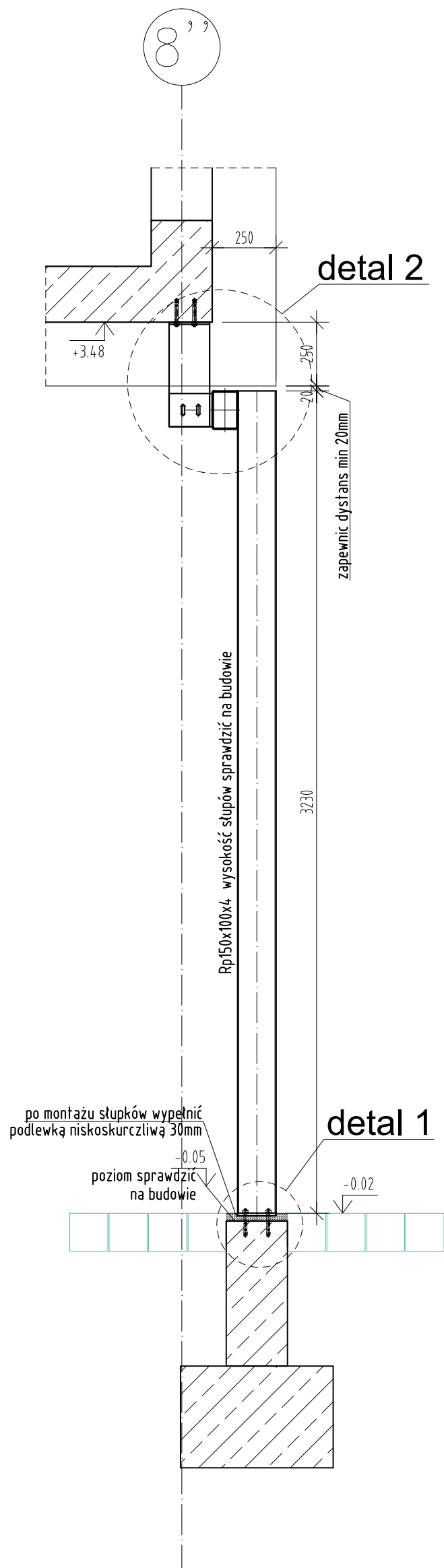
Lamele elewacyjne LE1 w osi 8"

1:10

Uwaga:

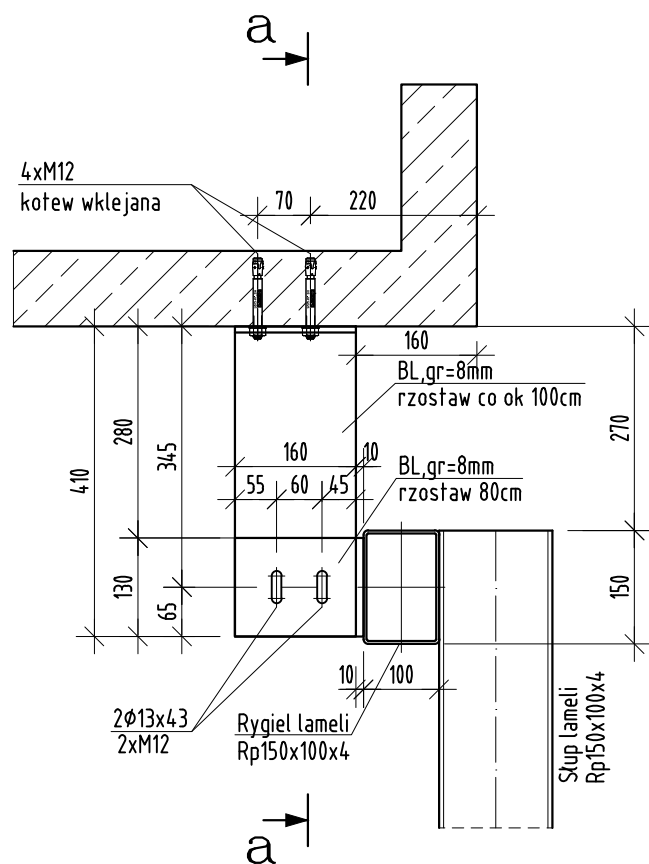
DLA UKŁADNIENIA MONTAŻU PRZEWIDZIANO MONTAŻ LAMELI SEGMENTAMI OPISANYMI NA RZUTACH JAKO LE1_Si.

SEGMENTY ZAPROJEKTOWANO WG SCHEMATU PRZEDSTAWIONEGO NA DETALU 2, Z DETALAMI NIETYPOWYMI NA SKRAJACH.



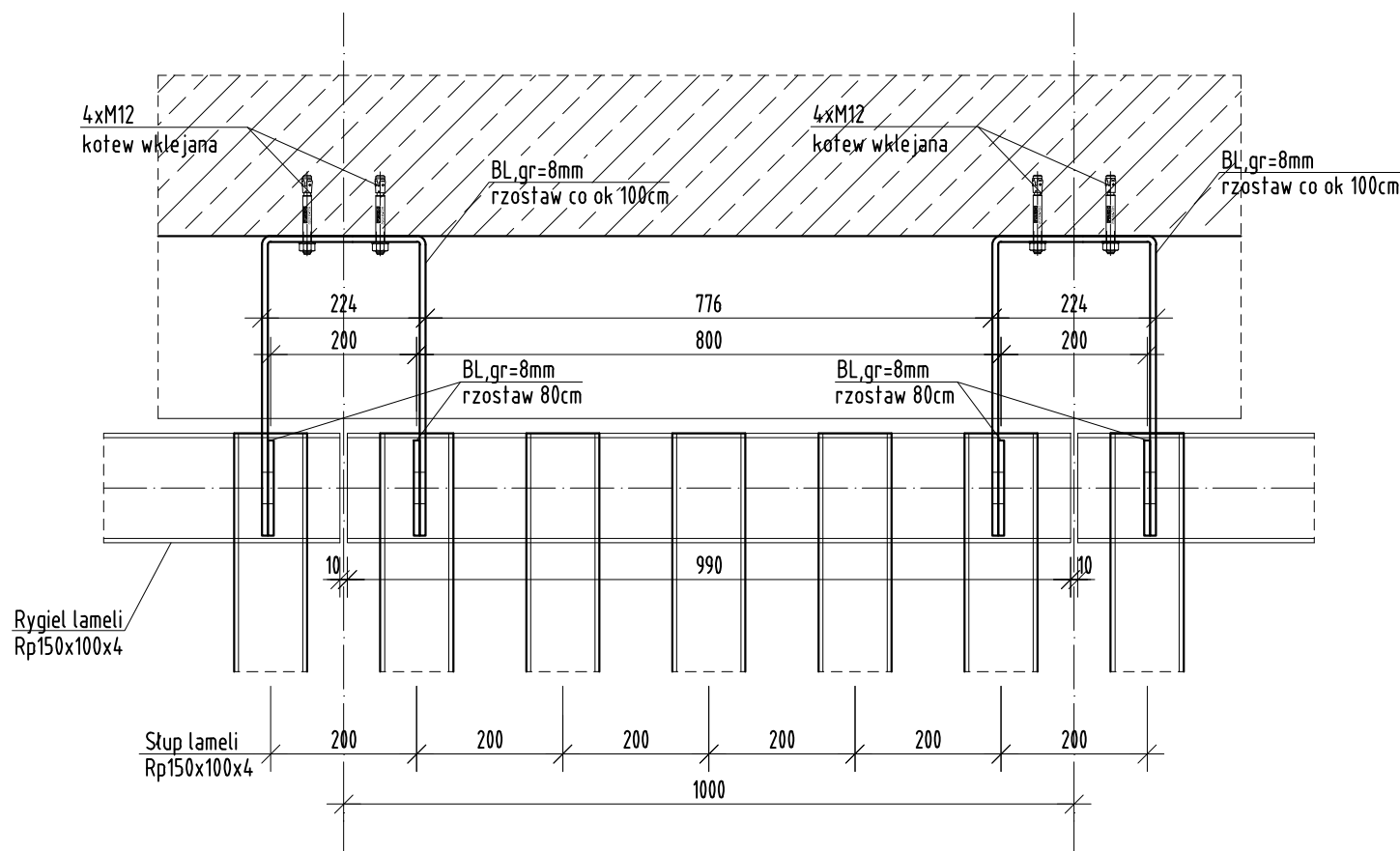
detal 3

1:10



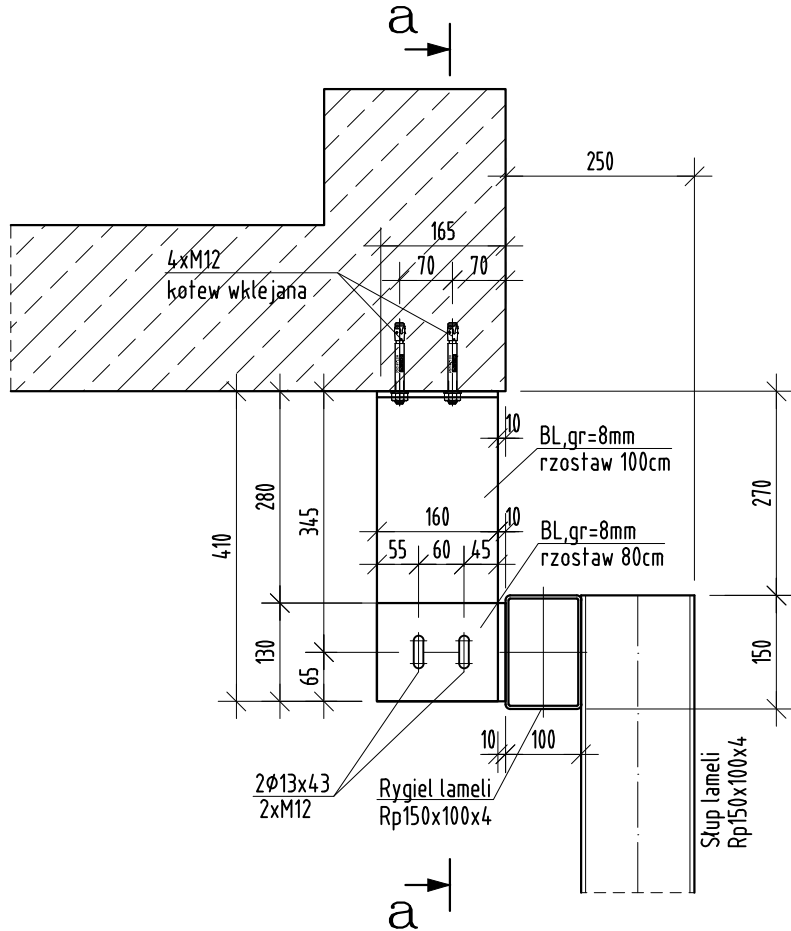
przekrój a-a

1:10



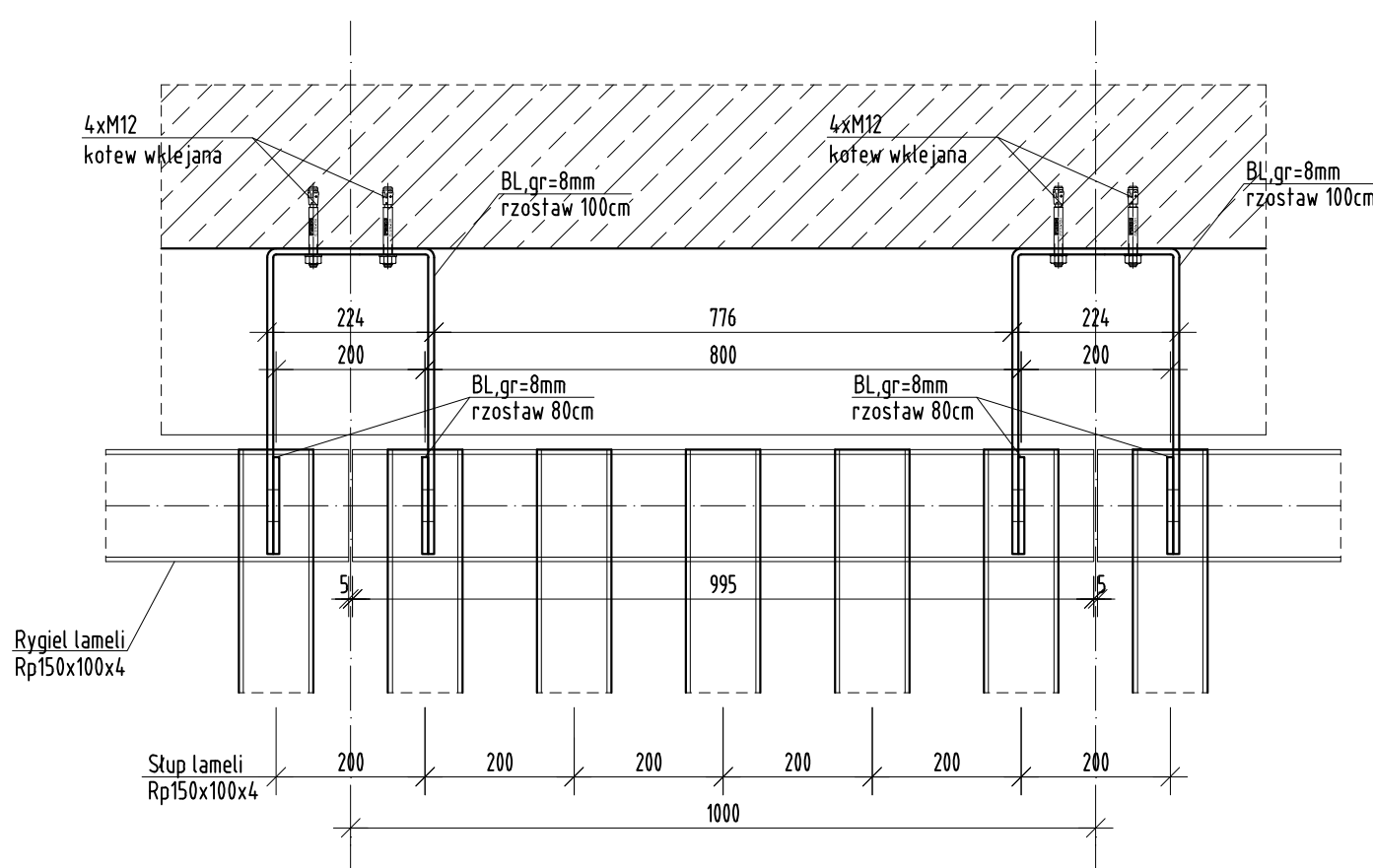
detal 2

1:10



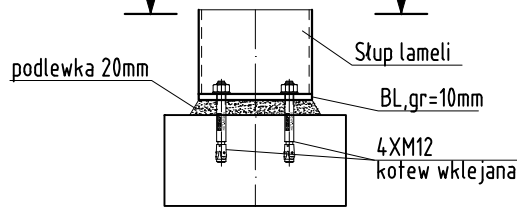
przekrój a-a

1:10



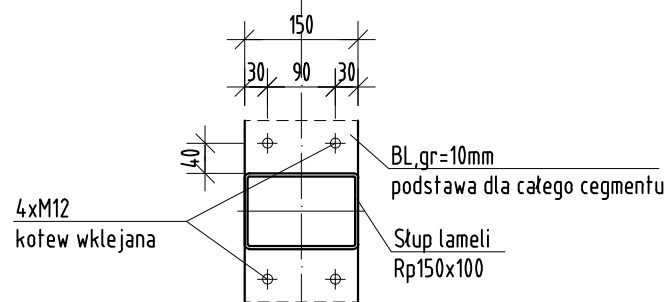
detal 1

1:10



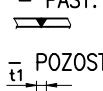
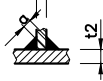
przekrój b-b

1:10



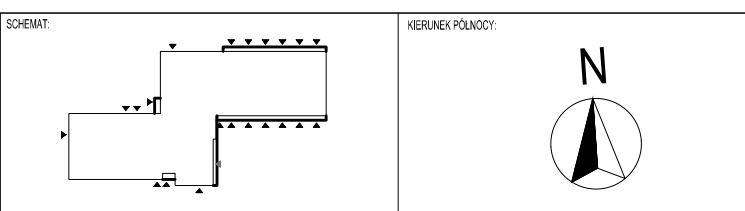
Uwaga:

ZASTOSOWAĆ MIN 4 KOTWY M12 DLA CO DRUGIEGO SŁUPA LECZ NIE MNIEJ NIŻ 8 KOTEW NA SEGMENT

UWAGI DOTYCZĄCE WYKONANSTWA ORAZ ZABEZPIECZENIA ANTYKOROZYJNEGO KONSTRUKCJI STALOWEJ	
1.	DOPUSZCZA SIĘ MOŻLIWOŚĆ ZMIANY Kształowników walcowanych odpowiednimi przekrojami spawanymi, pod warunkiem stosowania metod spawania niezniejszających nośności przekroju
2.	ZABEZPIECZENIE ANTYKOROZYJNE JAK DLA KLASY ŚRODOWISKA C2
3.	WSZYSTKIE NIEOPISANE SPOINY CZOŁOWE WYKONAĆ JAKO OBRABIANE O GRUBOŚCI CIĘSZEGO ŁĄCZNYCH ELEMENTÓW
4.	WSZYSTKIE NIEOPISANE SPOINY PACHWINOWE WYKONAĆ GRUBOŚCI: - SPOINY JEDNOSTRONNE - a=0,7*t1 - SPOINY DWUSTRONNE - a=0,5*t1 } lecz 2,5mm < a < 5mm GDZIE: t1 - GRUBOŚĆ CIĘSZEGO Z ŁĄCZONYCH ELEMENTÓW a - GRUBOŚĆ SPOINY
- PASY:  SPOINY PASÓW WYKONAĆ JAKO CZOŁOWE NA PEŁNĄ NOŚNOŚĆ	
- POZOSTAŁE:  WSZYSTKIE SPOINY JAKO CIĄGLE NA PEŁEN PRZETOP WOLNE OD KRATERÓW I ZGORZELIN.	

STAL KSZTAŁTOWA (PROFILOWA):S235JR
SZACUNKWA ILOŚĆ STALI 20500kg
ŚRUBY:
-w połączeniach zwykłych kl.8.8 wg DIN7990
KLASA ŚRODOWISKA (wg PN-EN ISO 12944-1): C2
KLASA WYKONANIA KONSTR. STALOWEJ (wg PN-EN 1090): XC2
KLASA ODPORN. OGNIOWEJ KONSTR. STALOWEJ: bez wymagań
ZABEZPIECZENIE ANTYKOROZYJNE WG. ARCHITEKTURY
KOLOR WG. ARCHITEKTURY

-	2021. 10.18	Dominik K.	do realizacji
REWIZJA	DATA	AUTOR	OPIS I LOKALIZACJA ZMIAN NA RYSUNKU



INWESTOR Komenda Powiatowa PSP w Kłodzku MIASTO I GMINA KŁODZKO		ADRES ul. Traugutta 7, 57-300 Kłodzko	
Budowa budynku Komendy Powiatowej Państwowej Straży Pożarnej z Jednostką Ratowniczo-Gaśniczą w Kłodzku wraz z niezbędną infrastrukturą techniczną i zagospodarowaniem terenu na działce o nr ewid. 1/10, AM-33 obręb Leszczyna 57-300 Kłodzko			
PROJEKTOWAŁ mgr inż. DOMINIK KOWALSKI	WSPRACOWAŁ mgr inż. DOMINIK KOWALSKI Ustalenie i wykonanie w sporządzonej dokumentacji technicznej i projektowania bez ograniczeń WSPRACOWAŁ PROJEKTA	PROJEKTOWAŁ 	LEKOWAŁ PROJEKTOWAŁ
OPRACOWAŁ mgr inż. DOMINIK KOWALSKI	WSPRACOWAŁ mgr inż. DOMINIK KOWALSKI Ustalenie i wykonanie w sporządzonej dokumentacji technicznej i projektowania bez ograniczeń 7/11/2021		A.D.O. XXI s.c. z siedzibą w Kłodzku, ul. Traugutta 18, 57-300 Kłodzko
BRANŻA KONSTRUKCJA	STADIUM PROJEKT WYKONAWCZY	DATA 18.10.2021r.	SKALA 1:20
TYTUŁ RYSUNKU KONSTRUKCJA LAMELI ELEWACYJNYCH W OSI 8" I 15			W RYSUNKU PW-K-50
PROJEKT CHRONIONY PRAWEM AUTORSKIM MOŻE SŁUżyć WYŁĄCZNIE DO CELU DLA KTÓREGO ZOSTAŁ WYKONANY. ŁOŚTEPNIENIE JAKIEKOLWIEK CZĘŚĆ PROJEKTU W JAKIEKOLWIEK FORMIE - WYŁĄCZNIE ZA ZGODĄ AUTORÓW I AUTORSKIEJ PRACOWNI PROJEKTOWEJ "A.D.O. XXI" ul. Traugutta 18, 64-325 Poznań			